



Estratto di Malto

Trial Vitelli



Trial maggio-luglio 2005

Animali: 15 vitelli

- Controllo: 7 animali (5 maschi e 2 femmine)
- Trattamento 8 animali (5 maschi e 3 femmine)

Alimentazione: normale routine aziendale, con aggiunta di 50 cc di EMAL (gruppo trattato) in sostituzione di 1 lt di latte.

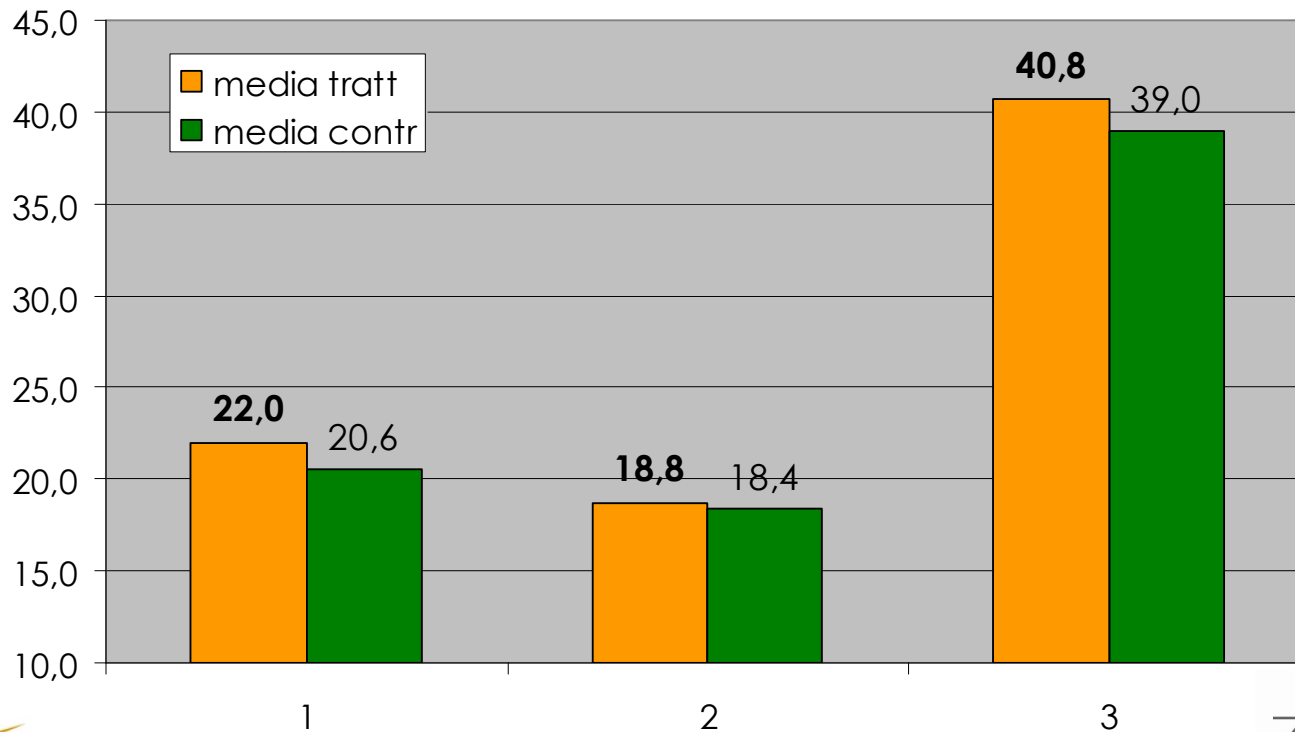
Parametri: peso ed altezza al garrese

- Alla nascita
- Dopo 35-40 gg
- Dopo 60-65 gg

Trial maggio-luglio 2005

Incrementi ponderali nelle diverse fasi della prova

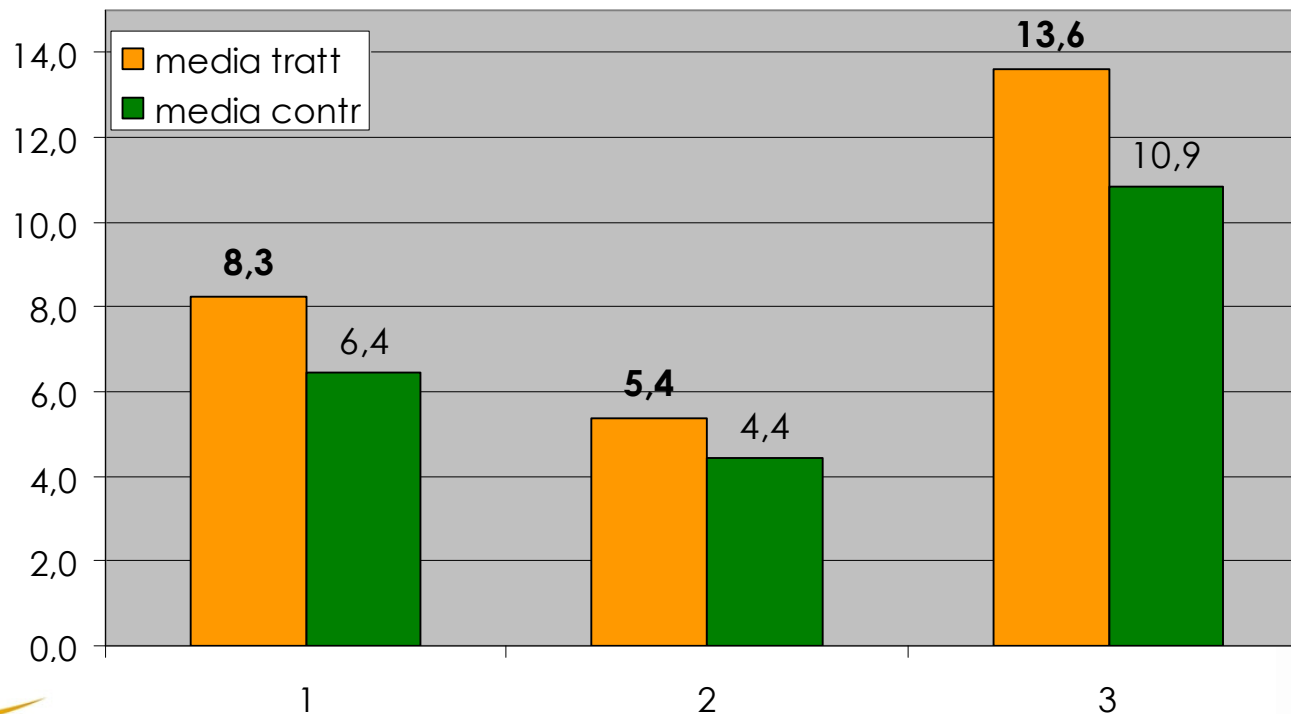
1. Dalla nascita a 35-40 gg
2. Da 35-40 gg a 60-65 gg
3. Dalla nascita a fine prova (60-65 gg)



Trial maggio-luglio 2005

Incrementi di altezza al garrese nelle diverse fasi della prova

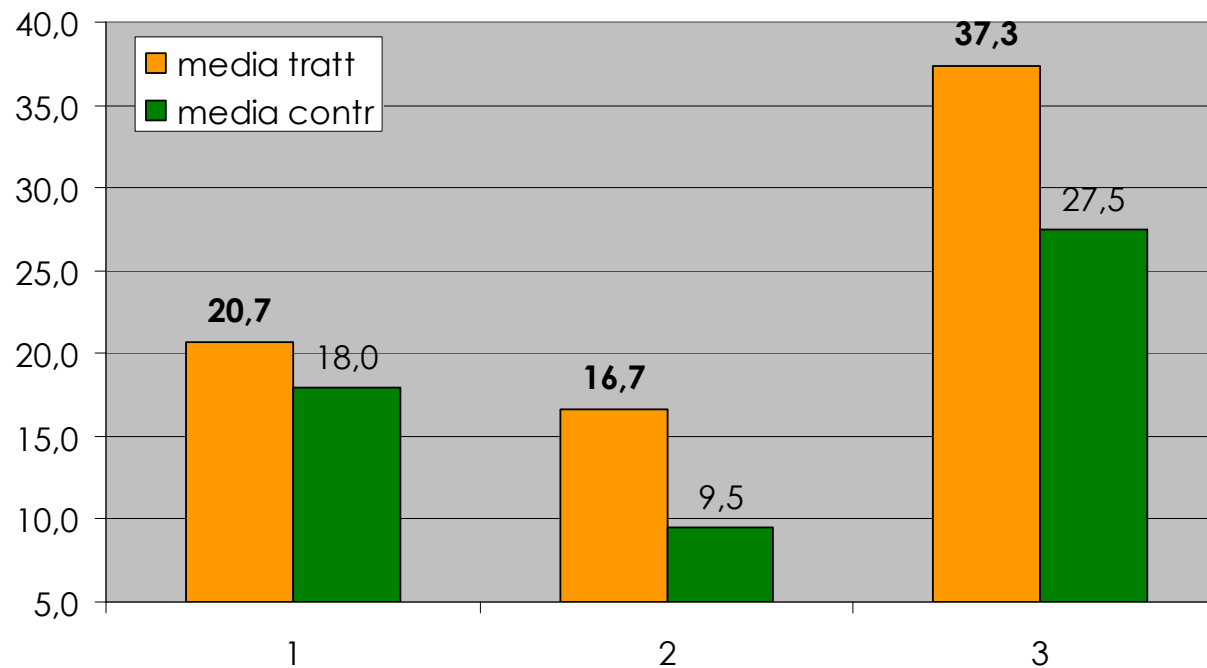
1. Dalla nascita a 35-40 gg
2. Da 35-40 gg a 60-65 gg
3. Dalla nascita a fine prova (60-65 gg)



Trial maggio-luglio 2005

Incrementi ponderali nelle vitelle durante la prova

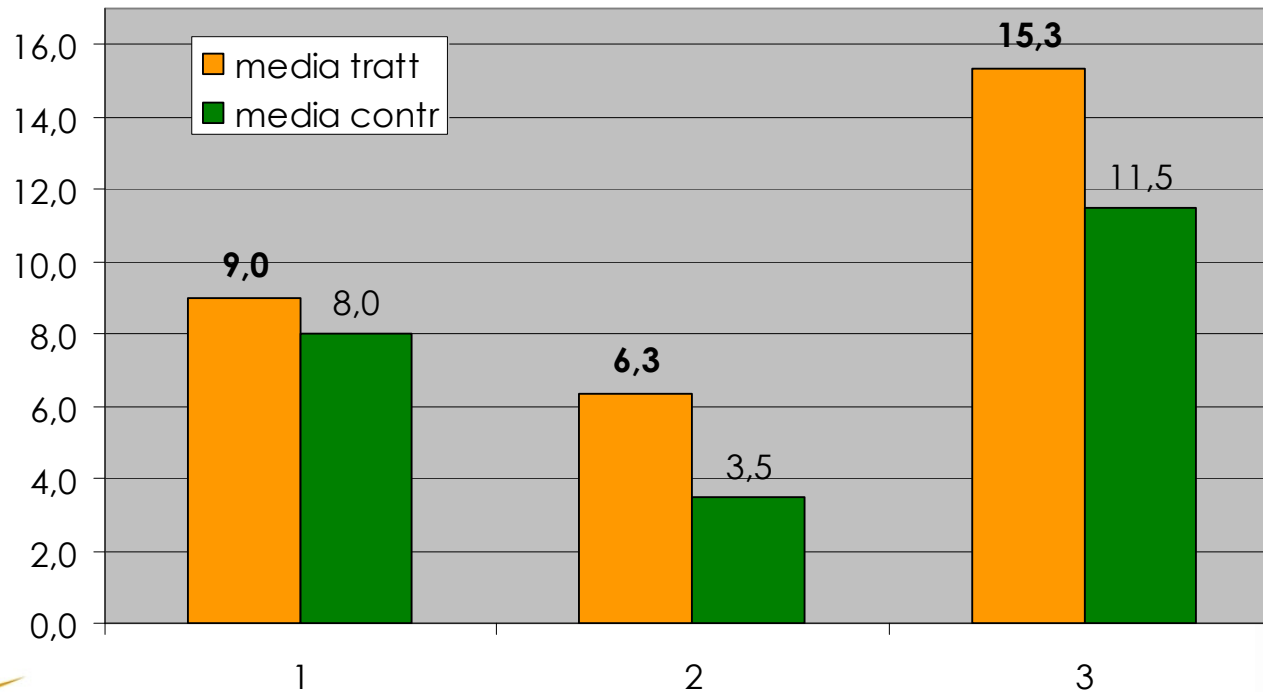
1. Dalla nascita a 35-40 gg
2. Da 35-40 gg a 60-65 gg
3. Dalla nascita a fine prova (60-65 gg)



Trial maggio-luglio 2005

Incrementi di altezza al garrese nelle vitelle durante la prova

1. Dalla nascita a 35-40 gg
2. Da 35-40 gg a 60-65 gg
3. Dalla nascita a fine prova (60-65 gg)



Trial maggio-luglio 2005

L'utilizzo delle maltodestrine (**EMAL**) nello svezzamento del vitello, in sostituzione di una parte del latte, determina:

- Maggiori incrementi ponderali
- Maggiore altezza al garrese

Recenti studi indicano come un corretto svezzamento determini, nelle femmine utilizzate come rimonta, migliori performance produttive durante la prima lattazione, con un guadagno, in termini economici e sanitari, notevole.